

## Leistungsmerkmale

Objektorientierte Modellierung des Wissens durch vordefinierte Relationen, Begriffe, konkrete Ausprägungen von Begriffen, Rollen-erweiterungen und benutzerdefinierte Relationen auf semantischer Grundlage

Kooperatives Arbeiten am Wissensnetz auch an verschiedenen Standorten

Integriertes Chat-System

Intuitive Benutzungsoberflächen zur Pflege des Wissensnetzes

Verschiedene Hilfsmittel zur Navigation und zur Suche von Elementen des Wissensnetzes

Visualisierung des Wissensnetzes

Import- und Exportfunktion für Daten (XML, CSV, ODBC)

## Technische Daten

Der **Knowledge-Builder** ist eine eigenständige Anwendung

Als Client des **K-Infinity-Servers** ist kooperatives Arbeiten über das Intra-/Internet möglich

## Systemvoraussetzungen

Damit der Zugriff auf das Wissensnetz möglich ist, muss der **K-Infinity-Server** gestartet sein

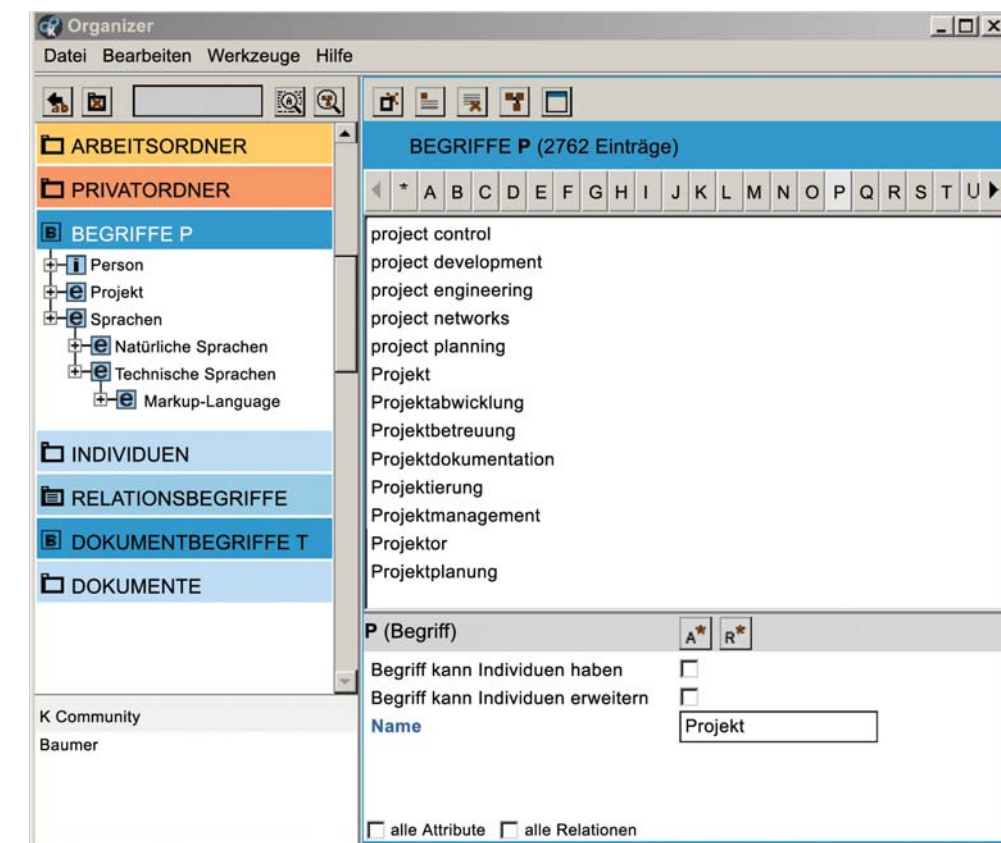
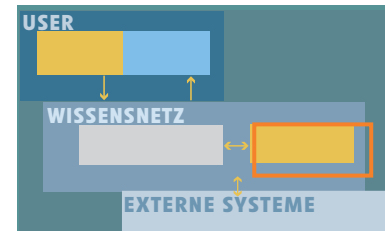
Der **Knowledge-Builder** ist plattformunabhängig und für alle gängigen Betriebssysteme (Windows NT, Windows 2000, Windows XP, Solaris und Linux ab Kernel 2.2) direkt verfügbar. Versionen für andere Betriebssysteme werden auf Anfrage kurzfristig bereitgestellt

Der **Knowledge-Builder** ist die Kernkomponente der Software-Suite **K-Infinity** – mit ihm werden Wissensnetze aufgebaut und gepflegt.

Im **Knowledge-Builder** werden Wissensobjekte angelegt und verändert. Sie bilden die Basis des so entstehenden Wissensnetzes. Außerdem werden die Wissensobjekte miteinander in inhaltliche Beziehungen gesetzt und mit zusätzlichen Informationen angereichert. Wir sprechen hier von der Modellierung des Wissens. Erweiterungen des Modells sind im **Knowledge-Builder** und über den **Knowledge-Accelerator** jederzeit möglich.

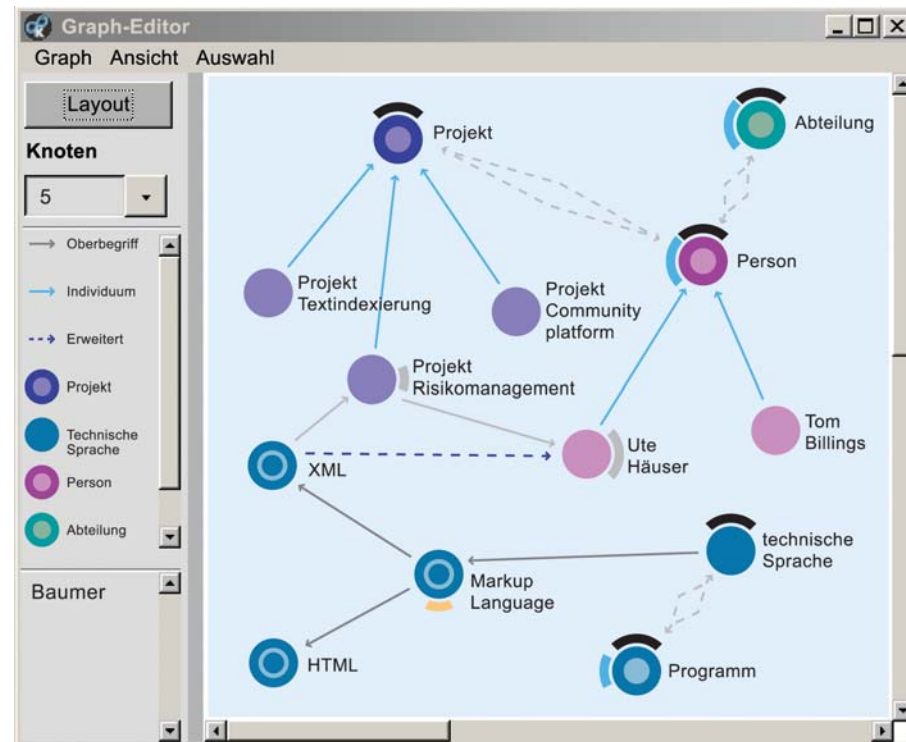
Der **Knowledge-Builder** bietet eine ganze Reihe von Arbeits- und Anwendungsmöglichkeiten.

Zum **Knowledge-Builder** gehören **K-Organizer** und **Graph-Editor**. In beiden Arbeitsansichten werden die Wissensobjekte im Wissensnetz, das heißt Begriffe, Individuen, Relationen und Erweiterungen (Rollen) erzeugt, bearbeitet, gruppiert und auch gelöscht. Mit Wissensobjekt-Editoren werden Relationsschemata, Synonyme, Attribute und Rollen angelegt und bearbeitet.



Der **K-Organizer** ist ein übersichtliches Verwaltungswerkzeug, das durch seine klare Benutzerführung besticht.





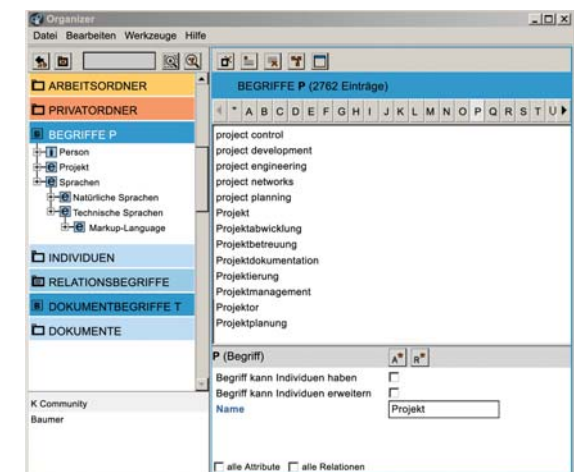
Der Graph-Editor stellt das Beziehungsgeflecht der Wissensobjekte grafisch dar.

Im **Graph-Editor** werden die Wissensobjekte selbst, aber auch ihre Beziehungen zueinander grafisch dargestellt. Der User kann so auch auf visueller Ebene assoziativ interagieren und sich zudem einen schnellen Überblick über beliebige Teile des Wissensnetzes verschaffen. Ein interaktiver Netzwerk-Layoutalgorithmus ordnet die Wissensobjekte im **Graph-Editor** benutzerfreundlich an.

Der **Knowledge-Builder** ist ein kooperatives Anwendungswerkzeug, sowohl synchron als auch asynchron nutzbar. Dies erlaubt mehreren Anwendern (Knowledge-Engineers), auch von verschiedenen Standorten aus, gleichzeitig und in Echtzeit zu sehen, welche Änderungen ihre Kollegen am Wissensnetz vornehmen. Ein integriertes Chat-System ermöglicht allen Beteiligten einen Dialog z. B. über Modellierungsentscheidungen.

Der **Knowledge-Builder** unterstützt unterschiedliche Suchmechanismen zur inhaltlichen Abfrage des Wissensnetzes. Zusätzlich zu der üblichen Volltextsuche in den Wissensobjekten wird eine semantische<sup>1</sup> Suche angeboten, die den Kontext der eingegebenen Wörter interpretiert und als Ergebnis Begriffe liefert, die zur Suchanfrage in einer semantischen Beziehung stehen.

Außerdem wird eine geführte Suche (Experten-suche) angeboten, die die vorhandenen Begriffe und Beziehungen ausnutzt und einen Teil des Wissensnetzes als Ergebnis liefert. Sehr hilfreich für häufig verwendete Teilnetze ist die Möglichkeit diese formulierten Suchen abzuspeichern zu können.



<sup>1</sup> Semantik ist die Lehre von der Bedeutung von Zeichen, insbesondere von Wörtern und Sätzen; befasst sich mit Bedeutung und Inhalt sprachlicher Ausdrucksformen sowie mit deren Beziehungen zu den bezeichneten Gegenständen und Tatsachen.